



INOPLAST MODULAIRE KABELTREKPUT



INOPLAST

TOTAALOPLOSSINGEN
GWW, INFRA & RAIL



INOPLAST

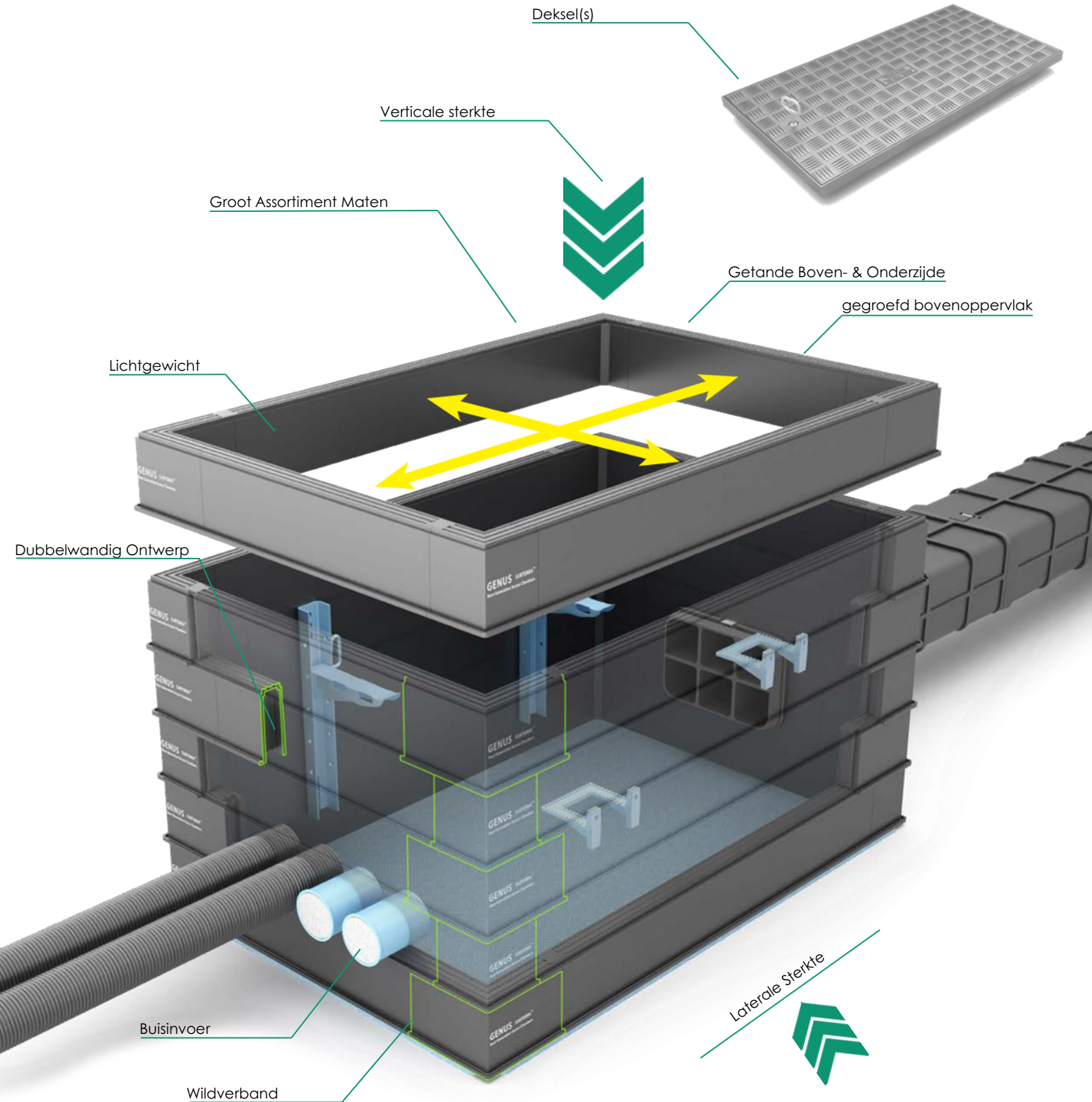
TOTAALOPLOSSINGEN
GWW, INFRA & RAIL

INHOUD

Inoplast modulaire kabeltrekput uitgelegd	Pagina 1
Belangrijkste kenmerken	Pagina 2
Componenten	Pagina 3
Materiaal	Pagina 5
Afdekkingen, frames & accessoires	Pagina 7
Technisch bewijs	Pagina 9

Inoplast modulaire kabeltrekput uitgelegd

De Inoplast modulaire kabeltrekput is ontwikkeld vanuit een diepgaand begrip en kennis van vele jaren ervaring in het ontwerp, de productie en het belangrijkste; het gebruik, van kabeltrekputten. Het introduceert de volgende generatie van voorgevormd, structureel ontwerp, met vele voordelen voor zowel netwerkeigenaren als constructeurs.



Belangrijkste kenmerken

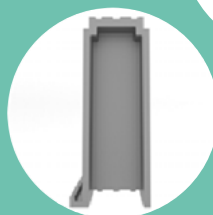


Gemaakt van gerecycled PP materiaal



Lichtgewicht

De secties zijn gemakkelijk te hanteren zonder hijsapparatuur.



Dubbelwandig Ontwerp

Biedt sterke kamerwanden, met belastingen tot 60 ton.



Getande Boven- & Onderzijde

Biedt een stevige vergrendeling tussen elke sectie.



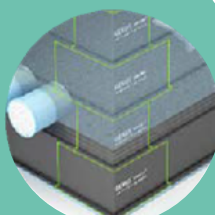
Gegroefd Bovenoppervlak

Voor het bedden van het oppervlakteframe en de deksels.



Laterale Sterkte

Getest tot 90 Ton.



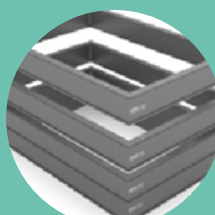
Verspringende Voegen

Het verspringen van de hoeksecties en zijwanden creëert een zeer sterk 'metselwerk'-effect.



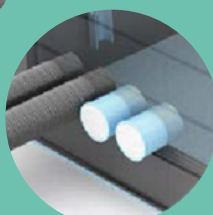
Zijwaartse sterkte

Getest tot 50 kN/m².



Groot Assortiment Maten

Van 150 mm² tot meer dan 6 meter zijwanden.



Buisinvoeren

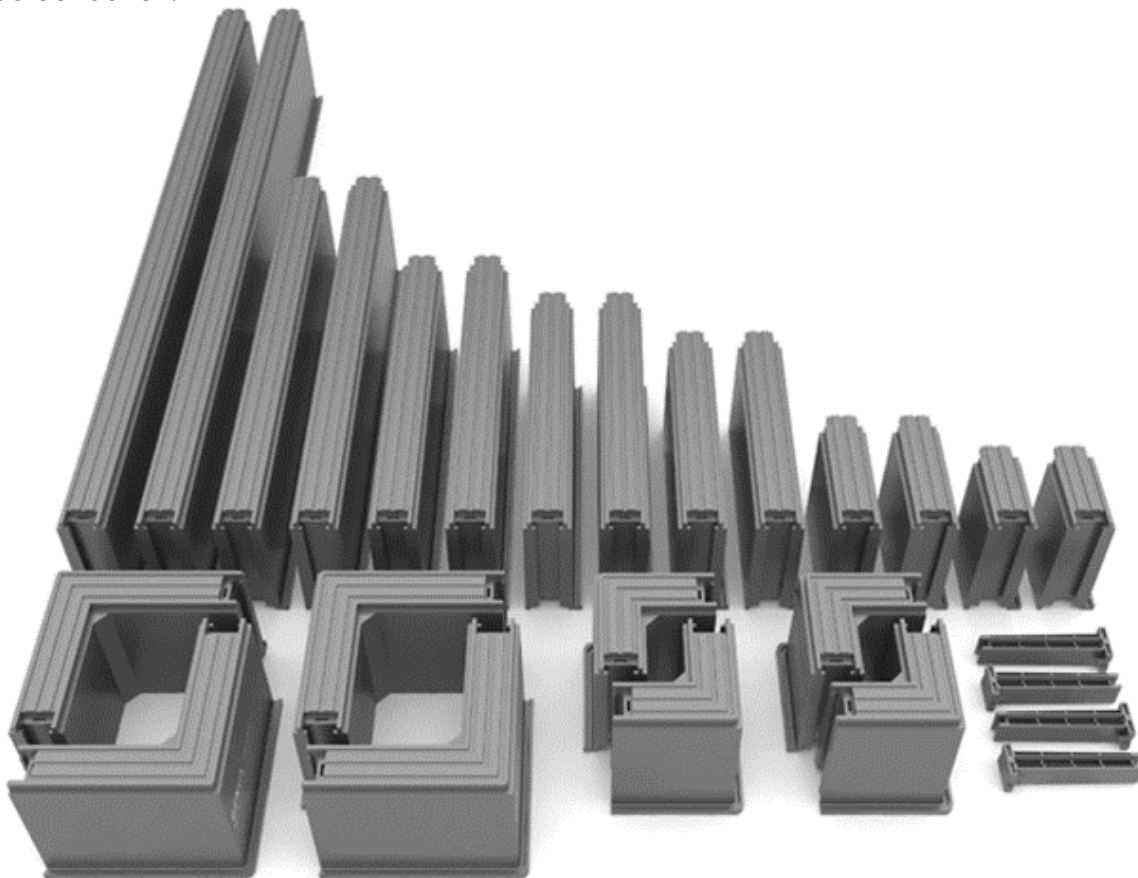
Zijn gemakkelijk ter plaatse te maken met een gatzaag of fabrieksmatig gemonteerd, afgedicht en klaar voor gebruik. (Zie meer onder accessoires).



Inoplast modulaire kabeltrekput componenten

De Inoplast modulaire kabeltrekput is een op componenten gebaseerd stapelringkammersysteem dat gebruikers een breed assortiment aan maten biedt.

Door zijn modulaire ontwerp kunnen secties eenvoudig worden samengesteld uit vier hoeken en rechte zijwandstukken. Dit maakt het systeem flexibel en aanpasbaar aan verschillende projectbehoeften.



Belangrijke functie - Slechts één connector nodig per zijwand

Ontwerp & Innovatie

Elke zijwand heeft een mannelijk en een vrouwelijk uiteinde die in elkaar schuiven om een sterke verbinding te vormen zonder dat lijm of bevestigingsmiddelen nodig zijn. Bij het monteren aan de hoeken, die beide vrouwelijke uiteinden hebben, wordt één connector per zijwand gebruikt, waardoor het aantal benodigde connectoren in andere systemen aanzienlijk wordt verminderd.



Inoplast modulaire kabeltrekput componenten

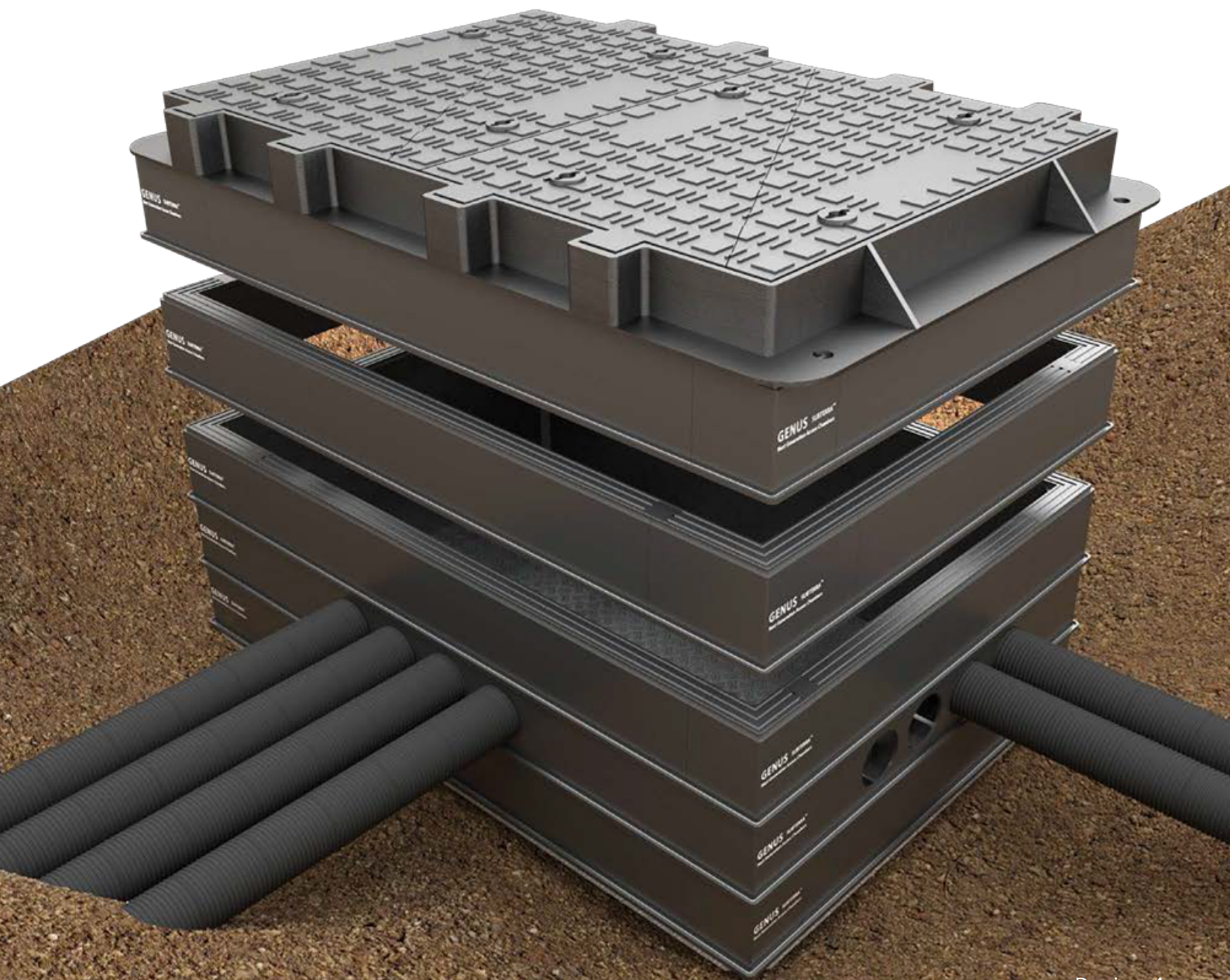
Snelle installatie

Zodra het gat is gegraven, kan de installatie van de kamer plaatsvinden in slechts 30 minuten.



Lichtgewicht secties

Stapelen op elkaar om toegangskamers van elke diepte te bouwen.* Typisch tot 2,5 meter.



Inoplast modulaire kabeltrekput materiaal

De Inoplast modulaire kabeltrekput is de perfecte balans tussen hoogwaardige technische prestaties en commerciële concurrentiekracht.

Gemaakt van in 100% gerecycled en recyclebaar PP materiaal.

Voeg de extra N-Force GFRP-profielbalken toe en u heeft een complete oplossing om gevormde toegangskamers aan te passen aan uw behoeften.

Waarom PP?

Chemische bestendigheid	Uitstekend
Brandwerendheid	Kan zo worden gemaakt
Temperatuurstabiliteit	Stabiel
UV-stabiliteit	Zeer goed
Stijfheid	Gemiddeld
Gerecyclede materialen	Ja
Recyclebaar	Ja

N-Force



Versterkingsstuk

In tegenstelling tot staal - zal het niet corroderen of degraderen na verloop van tijd.



Geproduceerd uit continue glasvezelversterkt polyester; de N-Force profielbalken kunnen op elke kamer worden gebruikt om ongeëvenaarde laterale belastingsmogelijkheden te bieden, wanneer de omstandigheden op de locatie vereisen dat de zijwandweerstand wordt verbeterd.

Belangrijke functie

Waar veel of grote buisvoeren moeten worden gemaakt, kan de N-Force ook worden gebruikt als een 'latei' om het inwoerpunt te beschermen tegen verticale belastingsoverdracht.

Ontworpen om in elkaar te grijpen met de getande boven- of onderkant van ringsecties; het profiel is gekleurd om de aandacht van installateurs te trekken waar ze moeten vermijden te boren voor buisvoeren of muurbescherming.

Een extra kenmerk van de N-Force balk is dat het kan worden gebruikt om een basisunit te bevestigen of als alternatief; aan de bovenkant van de kamer biedt het een manier om de diepte in kleine stappen te vergroten.

Schuimpolypropyleen; PP

Wanneer gebruikt in het dubbelwandige structurele ontwerp, biedt het een voordelige manier om kleine tot middelgrote kamers te construeren.

Met een minimale verticale belastbaarheid van 40 ton zonder ondersteuning is PP een goed materiaal om een sterk alternatief te bieden voor het bouwen van kamers in beton.

Ik ben gemaakt van PP.

Ik ben erg sterk, maar ik kan de kosten van uw kamer aanzienlijk verminderen op plaatsen waar de zijdelingse belasting niet zo groot is, bijvoorbeeld aan de kortere uiteinden van grote kamers of ingesloten tussen GRP erboven en eronder.



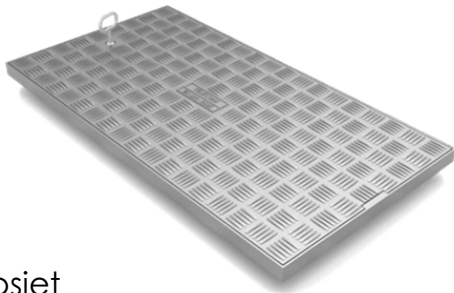
Inoplast modulaire kabeltrekput

Het innovatieve kamersysteem is slechts een onderdeel van het systeem; met een assortiment oppervlakteafdekkingen en accessoires is het Inoplast-systeem compleet. Hiermee biedt het netwerkeigenaren en installateurs gemoedsrust dat alles is gedekt, terwijl tegelijkertijd tijd wordt bespaard tijdens planning, logistiek en installatie.

NB* Raadpleeg onze DATASHEET CM002 voor Volledige Details over Oppervlakteafdekkingen & Frames

Oppervlakteafdekkingen

Conform EN124 voor Putdeksels en Afvoerroosters, zijn onze oppervlakteafdekkingen verkrijgbaar in verschillende materialen om aan uw eisen te voldoen en in belastingsklassen van A15 (1,5 ton voetgangersbelasting) tot F900 (90 ton voor gebieden met bijzonder hoge wielbelastingen, zoals Vliegtuigplatforms).



Composiet



Gietijzer



Staal

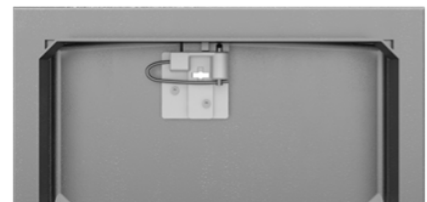
Beton

Opties voor deksels en frames

Oppervlakteframes zijn beschikbaar in verschillende formaten om aan de omstandigheden op de locatie te voldoen.



Beveiliging kan worden geboden tot niveaus gecertificeerd door het Loss Prevention Certification Board (LPCB). Van onze unieke 'Slam it & Forget' vergrendeling of beveiligingskoppen en bouten, tot volledige beveiligingsafdekkingen voor ondergronds en bovengronds gebruik.



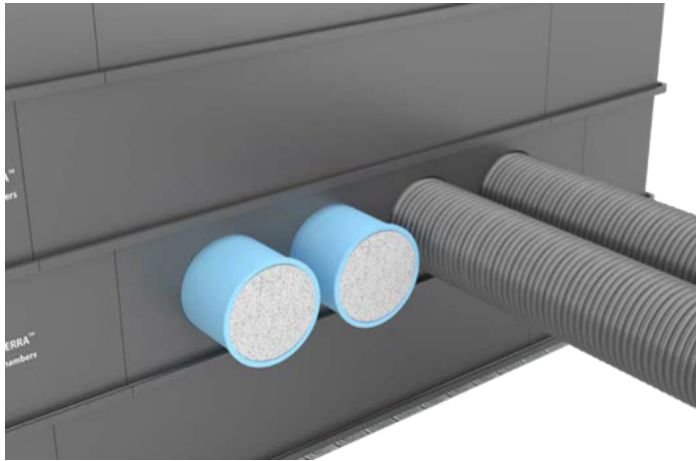
Badges die voldoen aan generieke sectorvereisten tot RF-tagged klantspecifieke badges zijn beschikbaar om te voldoen aan BIM-vereisten.



Inoplast modulaire kabeltrekput

Accessoires voor buisvoer

Uitbrekbare buisvoeren / Voorgeboorde buisvoergaten



Toegangsladders



Basisunits en vloeren

Anti-Slip Bodem SRV 63



Kuilbodem



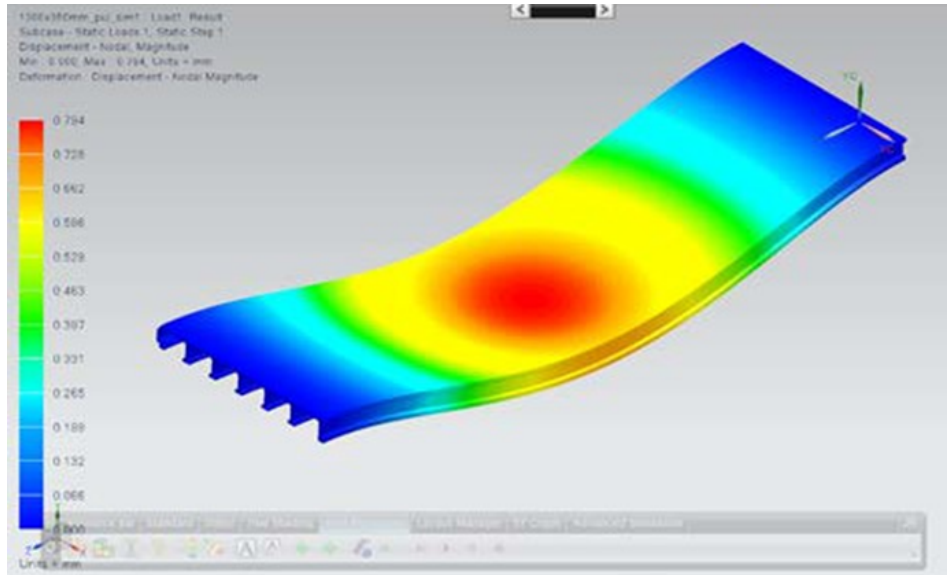
Kant-en-klaar Service

Graaf eenvoudig het gat, installeer de kamer, sluit de leidingen of buizen aan en plaats de oppervlakteafdekkingen; alles is al gedaan; muurbescherming gemonteerd, buisvoeren gemaakt en vloer compleet.

Technisch bewijs

De Inoplast modulaire kabeltrekput is voortgekomen uit een diepgaand begrip en ervaring op het gebied van voorgevormde toegangskamers.

Het begon met conceptuele ideeën die gebaseerd waren op meer dan 30 jaar ervaring in het veld door de pioniers in het ontwerpen van voorgevormde toegangskamers, en deze werden geoptimaliseerd door het gebruik van Finite Element Analyse.



Toen het product een fysieke realiteit werd, werd het grondig getest in een ultramodern & geavanceerd productieonderzoekscentrum, goedgekeurd door Boeing.



We zeggen niet alleen 'het is een sterk product';
we kunnen het bewijzen!

INOPLAST

TOTAALOPLOSSINGEN
GWW, INFRA & RAIL



Spieghelweg 4
3833 AH Leusden

Telefoonnr: 033 - 299 09 79
E-mail: info@inoplast.nl

www.inoplast.nl